

- LEGENDA
1. FASÁDNÍ OMÍTKA TENKOVARSTVA, STRUKTUROVANÁ BARVA BILÁ
 2. SOIL - FASÁDNÍ OMÍTKA TENKOVARSTVA, STRUKTUROVANÁ BARVA BILÁ + HYDROIZOLACE MIN. 300 mm NAD UT. + HYDROČERNÝ LÁTER
 3. STRUKTURAČNÍ BEZKAMKOVÉ ZPEVNĚNÍ V ROHU STY. SKLO-SKLO. SYSTÉMOVÉ VYPINÉ OTVORY S IZOLACNÍM PROJEKTEM
 4. HLAVKOVÉ VYPINÉ OTVORY S IZOLACNÍM PROJEKTEM
 5. HLAVKOVÉ ŽELEZOBETON. POHLÍDEKOVÉ NÁVLEČKY, PR3
 6. OCELOVÉ SLABINY S KOTVÍCÍMI ŠROUBOVÝMI PŘÍK. VYKONÁVÁNÍ
 7. OŘEŠOVÁNÍ FALCOVÝ PLECH TITANIDEM K PŘÍK. S
 8. SKLENĚNÁ STRÍŠKA NAD VSTĚM, BEZPEČNOSTNÍ SKLO - NA VYKÁŠEČI
 8. KOKOULACH KOTVENÝCH DO ZEMNÍ

CELKEM

UPRAVENÁ A ZHUTNĚNÁ ZEMNÍ PLOŠA $E_{m,2} = 45 \text{ MPa}$

V2 ŽULOVÉ KOSTKY - POJIZDNÁ - PARKOVACÍ PLOCHY	
— ŽULOVÉ KOSTKY 100x100x100 mm,	
— SKLADNÉ DOVĚJŘE	
— DŘEVĚNÉ KAMENNÝ FR. 4/8	
— STĚRKODRT	
— STĚRKODRT	
DL	100 mm
L	40 mm
Š _D 32/53 G _g	100 mm
Š _D 32/53 G _g	min. 150 mm
ČSN 73 6131	ČSN 73 6125-1
ČSN 73 6125-1	ČSN 73 6125-1

CELKEM

UPRAVENÁ A ZHUTNĚNÁ ZEMNÍ PLOŠA $E_{m,2} = 45 \text{ MPa}$

V3 BETONOVÁ DLAŽBA - POJIZDNÁ (DÍTO STAVAJÍCÍ)	
— BETONOVÁ DLAŽBA POJIZDNÁ, DÍTO STAVAJÍCÍ	
— PŘÍRODNÍ "KLOK"	
— DŘEVĚNÉ KAMENNÝ FR. 4/8	
— STĚRKODRT	
— STĚRKODRT	
DL	80 mm
L	40 mm
Š _D 32/53 G _g	100 mm
Š _D 32/53 G _g	min. 150 mm
ČSN 73 6131	ČSN 73 6125-1
ČSN 73 6125-1	ČSN 73 6125-1

CELKEM

UPRAVENÁ A ZHUTNĚNÁ ZEMNÍ PLOŠA $E_{m,2} = 45 \text{ MPa}$

V2 ŽULOVÉ KOSTKY - POJIZDNÁ - PARKOVACÍ PLOCHY	
— ŽULOVÉ KOSTKY 100x100x100 mm,	
— SKLADNÉ DOVĚJŘE	
— DŘEVĚNÉ KAMENNÝ FR. 4/8	
— STĚRKODRT	
— STĚRKODRT	
DL	100 mm
L	40 mm
Š _D 32/53 G _g	100 mm
Š _D 32/53 G _g	min. 150 mm
ČSN 73 6131	ČSN 73 6125-1
ČSN 73 6125-1	ČSN 73 6125-1

LEGENDA

STAVAJÍCÍ KONSTRUKCE - PŘEDPOKLAD ČHLA PLNÁ PALENÁ

NAVÁZUJÍCÍ NEZAJEŘENÉ KONSTRUKCE - PŘEDPOKLAD - ČHLA PLNÁ PALENÁ

ZEMINA - PŮVODNÍ

NOVÉ KONSTRUKCE - BROUŠENÝ CHELYNÝ BLOK S MINERÁLNÍ IZOLACÍ - TEPLOVĚIZOLACNÍ BROUŠENÁ ČHLA TL

NOVÉ KONSTRUKCE - BROUŠENÝ CHELYNÝ BLOK S MINERÁLNÍ IZOLACÍ - TEPLOVĚIZOLACNÍ BROUŠENÁ ČHLA TL

300 mm, NA TENKOVARSTVOU ŽDÍCI (MAUTU) ROZMĚRY (D x Š x V) 248 x 300 x 249 mm, PEVNOST PR - NOSNÉ ZDVO

BROUŠENÝ CHELYNÝ BLOK PRO TL, STĚNY 115 mm, NA TENKOVARSTVOU ŽDÍCI (MAUTU) ROZMĚRY (D x Š x V)

497 x 115 x 249 mm, PEVNOST PR10 - NENOSNÉ ZDVO

ŽELEZOBETON, DRUH BETONU A MÍRA VYTUŽENÍ DLE STATICKÉHO POSUDKU

BETON PROSTÝ, DRUH BETONU DLE STATICKÉHO POSUDKU

INSTALAČNÍ PŘEDSTĚNY Z POROBETONOVÝCH TĚLÁNCŮ, TL KONSTRUKCE A VÝŠKA VYTUŽENÍ DLE PROJEKTOVÉ DOKUMENTACE

TEPELNÁ IZOLACE EPS, DRUH A TL DLE PROJEKTOVÉ DOKUMENTACE A VÝPISU SKLADEB

TEPELNÁ IZOLACE EPS NEBO PERIMETR, DRUH A TL DLE PROJEKTOVÉ DOKUMENTACE A VÝPISU SKLADEB

ZEMINA - NÁSPRAVÁ, HUTNĚNÁ PO MAX. 200 mm

STĚRKODRT FRACKE 16-32

NOVÉ ZPEVNĚNÉ PLOCHY - POJIZDNÉ - BETONOVÁ DLAŽBA 300x200 mm TL, 80 mm, PŘÍRODNÍ, SKLADNÁ

NOVÉ ZPEVNĚNÉ PLOCHY - ŽULOVÁ KOSTKA 100x100x100 mm, SKLADNÁ "DO VĚJŘE"

KÁČNÍK

TRÁVLIVÝ ZÁHON / ZELEN - DLE NÁVRHU ZÁHRADNÍHO ARCHITEKTA

NOVÉ NÁVRŽENÝ STROM - DLE NÁVRHU ZÁHRADNÍHO ARCHITEKTA

ZAMĚŘENÍ STAVAJÍCÍHO STAVU BYLO PROVEDENO DNE 18.01.2022 PRO ÚČELY STAVĚNÍHO ŘÍZENÍ

40.000 - ÚROVEŇ 1.NP (POJIZDNÁ - VHLA - 219,870 m.n.m.)

ZODPOVĚDNÝ PROJEKTANT ING. ARCH. BLANKA ZLÁMALOVÁ, ING. LUKÁŠ ROUBAL

INVESTOR MĚSTO DOLEŽAL, ING. LUKÁŠ ROUBAL

INVESTOR MĚSTO DOLEŽAL, ING. LUKÁŠ ROUBAL

INVESTOR MĚSTO DOLEŽAL, ING. LUKÁŠ ROUBAL

INVESTOR MĚSTO DOLEŽAL, ING. LUKÁŠ ROUBAL

INVESTOR MĚSTO DOLEŽAL, ING. LUKÁŠ ROUBAL

INVESTOR MĚSTO DOLEŽAL, ING. LUKÁŠ ROUBAL

INVESTOR MĚSTO DOLEŽAL, ING. LUKÁŠ ROUBAL

INVESTOR MĚSTO DOLEŽAL, ING. LUKÁŠ ROUBAL

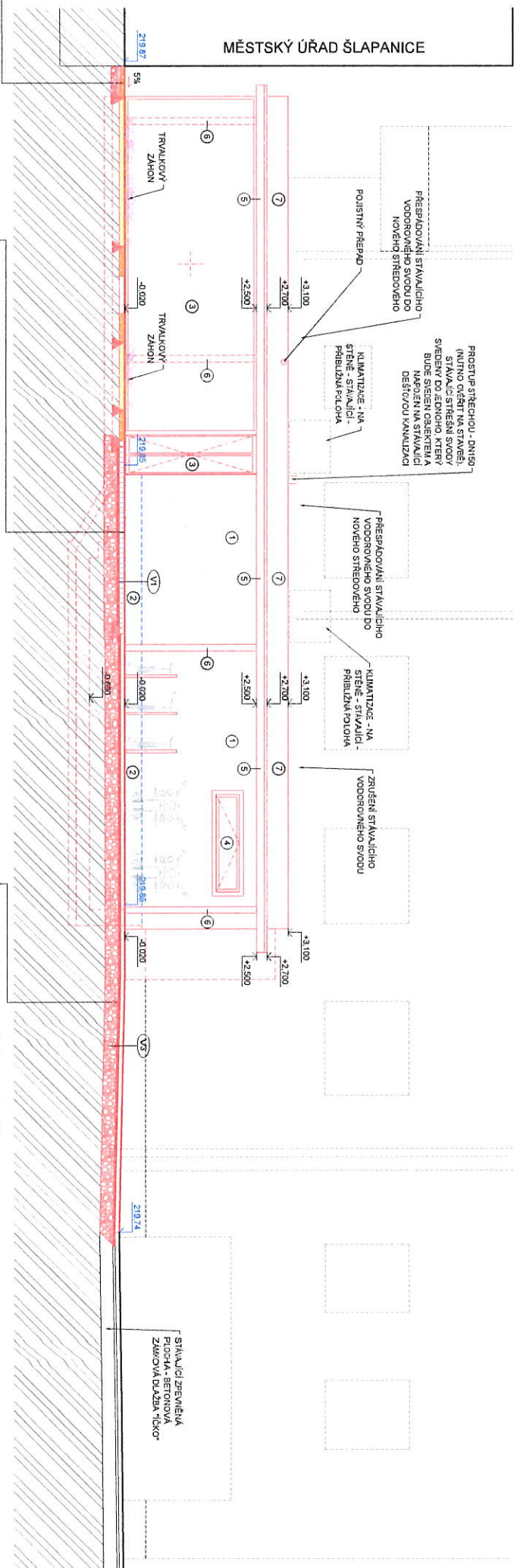
PROJEKT PRO ÚPRAVU DVORNÍHO TRAKTU MĚU ŠLAPANICE	
MAŠKOVICHO NÁMĚSTÍ 1007, 69451 ŠLAPANICE, na parcele č. 2331/1, k.ú. ŠLAPANICE, U BRNÁ (PŘEZRA)	
D - DOKUMENTACE OBJEKTU A TECHNICKÝCH A TECHNOLOG. ZÁŘÍZENÍ	DATUM 02/2022
D1 - DOKUMENTACE STAVĚNÍHO NEBO NÁZEVNÍHO OBJEKTU	STUPEŇ DOKUMENTACE PRO STAVĚNÍHO ŘÍZENÍ
D1.1 - ARCHITECTONICKO-STAVĚNÍ ŘEŠENÍ	MĚŘÍTKO 1:75
NÁZEV VÝKRESU	Č. VÝKRESU D.306
REZOPOHLED D-D - NÁVRHOVÝ STAV	

VEGETACE-DLE ZÁHR. ARCH.

CHODNÍK - ŽULOVÁ KOSTKA
100x100 "DO VĚJŘE

ZPEVNĚNÁ PLOCHA - BETONOVÁ ZÁMKOVÁ DLAŽBA

ZPEVNĚNÁ PLOCHA - BETONOVÁ
ZÁMKOVÁ DLAŽBA - STÁVAJÍCÍ



V1 ŽULOVÉ ROŠTŘIHOVÉ POKRYVY - CHODNÍK

PRÁVOSŤ NA ŽIVOTNÝ POKYTOU min. 80 mm	DL	100 mm
BETONOVÁ PLOCHA 5% 80 mm		40 mm
ŠTĚRKOVÝ NÁPLŇOVÝ FR. 4/8	100 gmm	100 mm
CELKEM	min. 280 mm	min. 150 mm
ŠTĚRKOVÝ	DL	32/63 G _e
ŠTĚRKOVÝ	50 g	32/63 G _e

V3 BETONOVÁ DLAŽBA - POJIZDNÁ (PTO STAVAJÍCÍ BETONOVÁ DLAŽBA DO ILUSTROVANÉHO STÁVAJÍCÍ

BE TUNOVA "DOLCE VITA" U SIJAVICI	DL	80 mm	ČSN 73 6131
PRIRODNI "ČOKO"	DL	40 mm	ČSN 73 6125
DRČENE KAMENITO FR. 4/8	L	100 mm	ČSN 73 6125
ŠTERKODRT	ŠD ₀ 32/63 G ₀	min. 150 mm	ČSN 73 6125

UPRAVNÁ ŽILNĚN
SLP-α/11134-22/AD
SAPECKÝ IŘAD ŠLAPANCE

odbor výstavby

STÁVAJÍCÍ KONSTRUKCE - PŘEDPOKLAD CIHLA PLNÁ PÁLENÁ

NAVAZUJICI NEZAMĚŘENÉ KONSTRUKCE - PŘEDPOKLAD - CÍHLA PLNÁ PÁLENÁ

ZEMINA - PŮVODNÍ

NOVÉ KONSTRUKČNÍ - ABSOLUTNĚ CHEMILU BLOK S MINERÁLNÍ IZOLACÍ - TEPLOTEIZOLÁČNÍ BROUBENÁ ČILKA TL. 300 mm, NA TEKONOSTNOU ZDICI MALTU, ROZMĚRY (D × Š × V) 248 × 300 × 249 mm, PĚVNOSTI 9 - NOSNÉ ZDVO

NOVÉ KONSTRUKČNÍ - ABSOLUTNĚ CHEMILU BLOK S MINERÁLNÍ IZOLACÍ - TEPLOTEIZOLÁČNÍ BROUBENÁ ČILKA TL. 300 mm, NA TEKONOSTNOU ZDICI MALTU, ROZMĚRY (D × Š × V) 248 × 300 × 249 mm, PĚVNOSTI 9 - NOSNÉ ZDVO

ABSOLUTNĚ CHEMILU BLOK PRO TL. STĚNY 115 mm, NA TEKONOSTNOU ZDICI MALTU, ROZMĚRY (D × Š × V) 248 × 300 × 249 mm, PĚVNOSTI 9 - NOSNÉ ZDVO

BETON PROSTÝ, DRUH BETONU DLE STATICKÉHO POSUDKU

INSTALAČNÍ PŘEDSTEVY Z POROBETONOVÝCH TVÁRNIC, TL KONSTRUKCÍ A VÝŠKA VYZDĚNÍ DLE PROJEKTOVÉ DOKUMENTACE



ŠTÉRKODRŤ FRAKCE 16-32

ZEMINA - NASYPANÁ, HUTNĚNÁ PO MAX 230 mm

TEPELNÁ IZOLACE XPS NEBO PERIMETR, DRUH A TL DLE PROJEKTOVÉ DOKUMENTACE A VÝPISU SKLADEB

TEFELNAIZOLACE EPS, DRUH A TL. DLE PROJEKTOVE DOKUMENTACE A VYPISU SKLADBY

NOVE ZFEBNENE PLOCHI - FOZIDENE - SE KONVA DODEN ZODAZO 1000, 1E 80 000, FIBRODINI, SODENOV
"NA VAZBU"

NOVÉ ZPEVNĚNÉ PLOCHY - ŽULOVÁ KOSTKA 100x100x100 mm SKLÁDANÁ "DO VĚJŘE

KAČIČ

TRVALKOVÝ ZÁHON / ZELENĚ - DLE NÁVRHU ZAHRADNÍHO ARCHITEKTA

NOVÉ NAVRŽENÝ STROM - DLE NAVRHIU ZAHŘADNIHO ARCHITEKTA

PROJEKT PRO ÚPRAVU DVORNÍHO TRAKTU MĚJŠLAPANICE

MASARYKOVÉ NÁMĚSTÍ 1007, 69451 ŠLAPANICE, na parcele č. 253/1, k.ú. ŠLAPANICE U BRNA (752 752)

D.1 DOKUMENTACE STAVEBNÍHO NEBO INŽENÝRSKÉHO OBJEKTU

NÁZEV VÝKRESU

REZOPOLLED E-E - NAVRHOVY SIAC

ZAMĚNĚNÍ STÁVAJÍCÍHO STAVU BYLO PROVEDENO DNE 18.01.2022 PRO ÚČELY STAVEBNÍHO ŘÍZENÍ
±0,000 = ÚROVEŇ 1.NP (PODLAHA - HALA = 219,670 m.n.m.)

ZODPOVĚDNÝ PROJEKTANT	ING. ARCH. BLANKA ZLÁMALOVÁ, ING. LUKAŠ ROUBAL
VYPRACOVAL	ING. PETR DOLEŽAL, ING. LUKAŠ ROUBAL
INVESTOR	MĚSTO ŠLAPANICE, MASARYKOVO NÁMĚSTÍ 1007, 654 51 ŠLAPANICE

STUDIO ZLAMAL
WWW.STUDIO-ZLAMAL.CZ

PARÉ

DATUM	02/2022
-------	---------

STUPEN'	DOKUMENTACE PRŮBĚHU
---------	---------------------

Č. VÝKRESU	MĚŘÍTKO
------------	---------